



کفکش رانآب

● موارد استفاده :

کفکش های رانآب، از گروه الکتروپمپ های مستغرق سانتریفیوژ می باشند . جهت پمپاژ آب از کلیه چاههای حفاری شده دستی و لوله جدار، تامین فشار جهت آب نما، فواره ها و ایرواشر صنعتی، تخلیه پس آب های فاضلاب (با غلظت کم)، انتقال آب از مخازن و استخرها، آبیاری، کشاورزی، انتقال سیالات در صنایع، تخلیه پس آب های باران و خانگی و ...

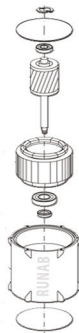
2" & 3" inch
RUNAB SUBMERSIBLE PUMP
MADE IN IRAN

مطابق با استانداردهای بین المللی و زیست محیطی



مخصوص پمپاژ آب
(جهت مصارف عمومی)

✓ پروانه کفکش
(استنلس استیل)
با طراحی رانآب





RUNAB SUBMERSIBLE PUMP

MADE IN IRAN

2" & 3" inch

مشخصات فنی کفکش های راناب :

گروه صنعتی راناب، با بهره گیری از متخصصین مجرب در زمینه (انتقال سیالات، ماشین کاری، متالورژی و برق) اقدام به تولید کفکش های دو چداره جهت انتقال آب از چاه های حفاری شده، با قطر ۸ اینچ به بالا اقدام نموده و امیدوار است، طراحی جدید محصولات راناب با راندمان بهینه و حداقل مصرف انرژی، نیز شما مشتریان گرامی را برطرف سازد.

بدنه کفکش های راناب از جنس آلومینیوم آلیاژی بوده که توسط متخصصین متالورژی ریخته گری، نشستی گیری و ماشین کاری گردیده است. همچنین به چاه، پروانه ها و شفت پمپ از جنس فولاد ضد زنگ (استنلس استیل) میباشد.

در کلیه کفکش های راناب، به جهت جلوگیری از ورود آب به داخل موتور از دو عدد سیل مکانیکی ضد ساییش ایتالیایی (سیلیکون کارباید) و یک عدد کاسه نمد استفاده شده که در قسمت انتهایی موتور در محفظه پر شده از روغن مخصوص قرار گرفته اند.

استفاده از روتور استاتورهای مطابق با استانداردهای بین المللی که توسط دستگاههای تمام اتوماتیک متناسب با ولتاژ برق ایران (۲۲۰ - ۲۴۰ ولت) سیم پیچی شده اند و همچنین به جهت بالا بردن مقاومت سیم پیچی در برابر اتصالات ناشی از ترموستات برق و سوختن پمپ، سیم بندی الکتروموتورهای کفکش توسط لاک واترپیس، ساخت کشور ایتالیای لاک زنی گشته و در دوره مخصوص، عملیات پخت لاک صورت می پذیرد.

همچنین به جهت جلوگیری از تنگی و لرزش شفت در کفکش های راناب، از یک عدد بوش ضد ساییش لاستیکی (مهار) که باعث بالا بردن عمر مفید بلبرینگ ها میشود استفاده شده است.

• در موتور کفکش های راناب به جهت روانکاری و خنک کردن موتور، از روغن مخصوص مطابق با استانداردهای زیست محیطی استفاده شده است تا در صدد بروز احتمالی نشت روغن، آب را آلوده نکند.

• کابلهای کفکش های راناب، از جنس (TPR) ترموپلاستیک را بر می باشد که در محیط آب در برابر ایجاد ترک و خشک شدن، مقاومت بسیار بالایی دارد تا از نفوذ آب از طریق کابل به درون موتور جلوگیری بعمل آید.

ابعاد (دیمانسیون)

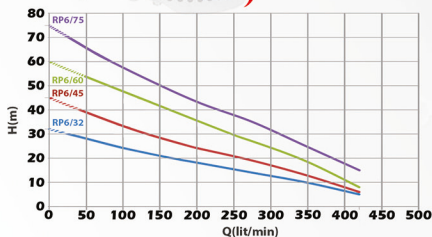
Unit : mm

مدل پمپ	A	B	C
RP6/32	650	195	50
RP6/45	710	195	50
RP6/60	760	195	50
RP6/75	790	195	50
RP8/32	670	195	75
RP8/45	730	195	75
RP8/60	770	195	75



مدل	ولتاژ	ارتفاع	آبدهی	قدرت	امپر	دور	خازن	وزن
RP632/M	220	32	470	2,5	12	2800	50	29
RP632/T	380	32	470	2,5	5	2800	29
RP645/M	220	45	440	2,5	14	2800	50	36
RP645/T	380	45	440	2,5	6,5	2800	34
RP660/M	220	60	440	3	18,5	2800	100	38
RP660/T	380	60	440	3	8	2800	35
RP675/M	220	75	430	3,5	9	2800	39
RP832/M	220	32	720	2,5	14	2800	50	31
RP832/T	380	32	720	2,5	5	2800	31
RP845/M	220	45	710	2,5	20	2800	50	36
RP845/T	380	45	710	2,5	8	2800	35
RP860/T	380	60	690	3	9	2800	41

مختصی میزان آبدهی - ارتفاع (H(m))



مختصی میزان آبدهی - ارتفاع (H(m))

